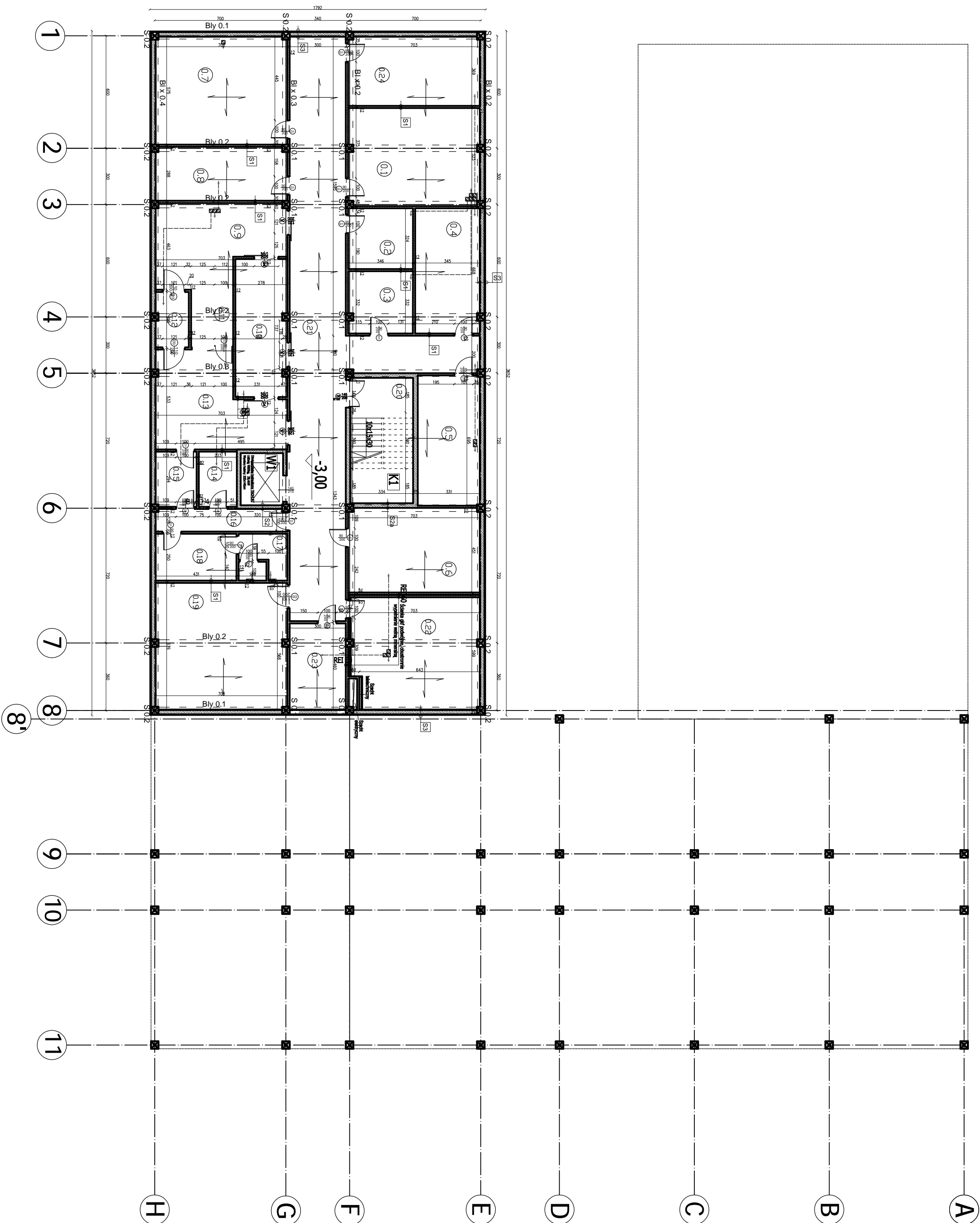


0.1	Ściana pomp próżniowych gazy medyczne	36,4m2
0.2	Magazyn	11,2 m2
0.3	Magazyn	11,5 m2
0.4	Dopozyc ubrań	22,0 m2
0.5	Magazyn	21,9 m2
0.6	Ściana uzdatniania wody	32,6 m2
0.7	Gazy medyczne, sprężone pow.	40,3m2
0.8	Magazyn vacum	21,9 m2
0.9	Ściana brudna	27,3 m2
0.10	Ręczne mycie	20,2m2
0.11	Komora dezynfekcyjna	6,8 m2
0.12	Automatyczna mylnia	5,1 m2
0.13	Ściana czysta	29,7m2
0.14	Maszynownia	5,2 m2
0.15	Śluz szatniowa	5,9 m2
0.16	Korytarz	8,2 m2
0.17	Łazienka	6,5 m2
0.18	Pokoł socjalny	10,4 m2
0.19	Magazyn sprzętu szpitalnego	42,3 m2
0.20	Kuchnia szpitalowa	22,3 m2
0.21	Komunikacja	108,12 m2
0.22	Pomieszczenie techniczne	42,2 m2
0.23	Serwerownia	12 m2
0.24	Pom. techniczne wod.-kanal.	25,8 m2
Powierzchnia użytkowa piwnicy		575,8m2



rzut piwnicy  
poziom -3,00

[illegible]